

CANTO ALLA LUNA

Testo di:
P. BOLLETTINARI - E. CHIAVASSA

Musica di:
P. BOLLETTINARI - E. CHIAVASSA
V. CUNEO

STRUMENTI in DO

Valzer lento

orchestra



Rem Sol Do Fa Rem Si7

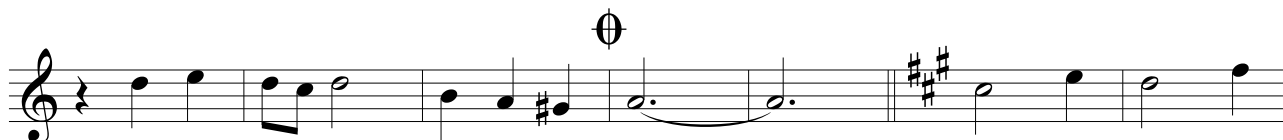
canto



Mi4 Mi7 Lam Rem Sol



Do Rem Sol Do



Fa Rem Mi7 La Mi7 La Re



La Fa#7 Sim Fa#7 Sim Fa#7



Sim Mi7 La Mi7 La Re



La La7 Re Sim Mi7

Proprietà per tutti i paesi

FONOLA DISCHI S.r.l. - info@fonola.it - www.fonola.it

© Copyright 2024 by FONOLA DISCHI

Diritti riservati a termine di legge per tutti i paesi del mondo. All right reserved

CANTO ALLA LUNA

La Fa#7 Sim Mi7 La] dal Segno al C poi segue

La Fa7 Sib Mib Sib

Sol7 Dom Sol7 Dom Sol7 Dom Fa7 *orchestra*

Sib Fa7 Sib Mib Sib *ripr. canto*

Sib7 Mib Dom Fa

Sib Sol7 Dom Fa7 Sib

Mib Dom Sib Sol7 Dom

Fa7] Solm7 /Fa Dom7 Sib